



**Suitable for:**  
Pellets and other free falling products, peat, sawdust, granulate, wood chips/ woodshavings, tea, bark.



**Geschikt voor:**  
Korrels en overig vrijvallende producten, potgrond, zaagsel, granulaat, houtsnippers/houtkrullen, schors, thee.



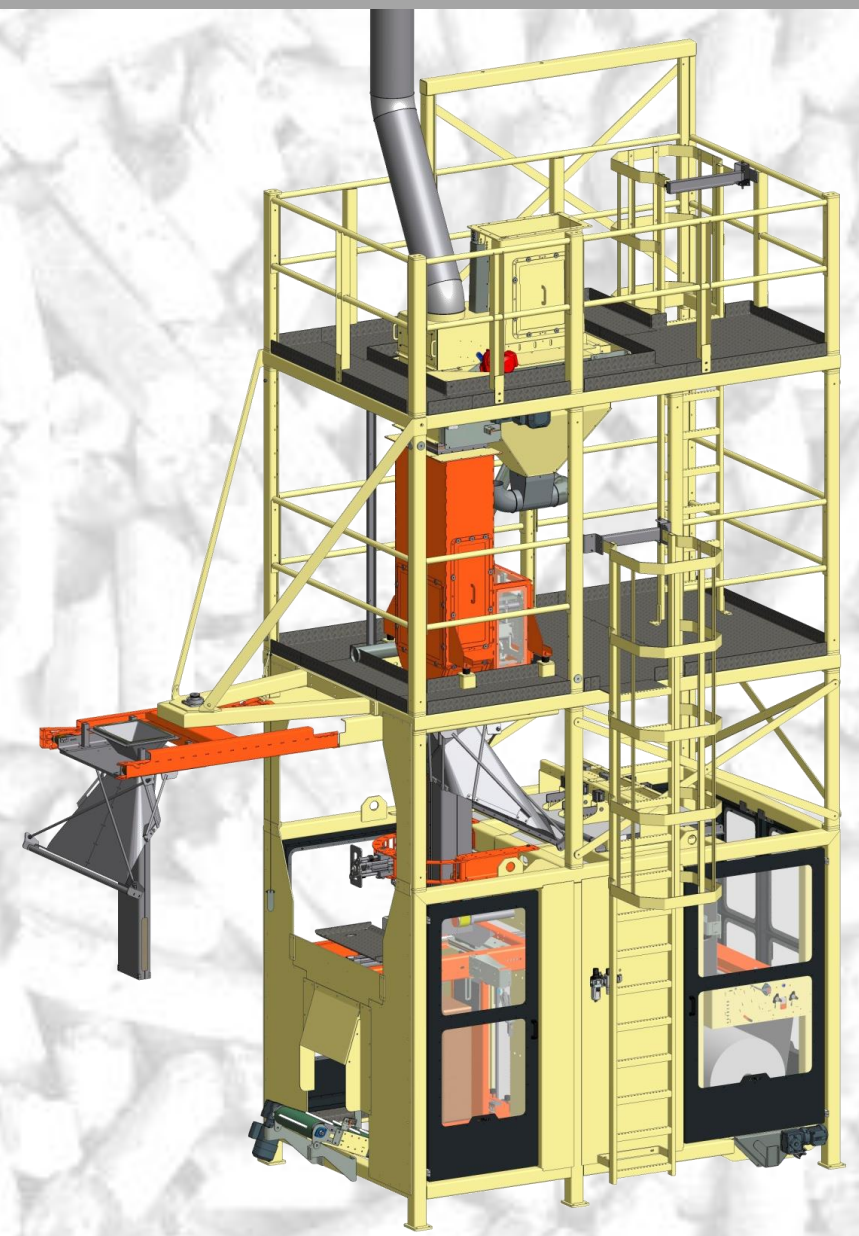
**Geeignet für:**  
Holzpellets und andere freifallende Produkte, Blumenerde, Sägemehl, Granulat, Hobelspäne, Torf.



**Adaptée pour:**  
Des granulés et produits à écoulement libre, le compost, la sciure de bois, les granulats, les copeaux de bois, les écorces, thé.



**Apto para:**  
Granos y otros productos movedizos, lino, tierra para macetas, virutas de madera, granulate, serrín, cortezas de árbol, té.



06-2015



## Form fill seal machine



**Capacity:**  
Depending on product specifications 600 - 800 bags / hour.

**Bag weight and size:**  
Up to 30 kg, bag sizes according to customer's specifications, length of the bag is adjustable.

More chutes can be mounted in the machine for various bag sizes.



Hallenstraat 12d • 5531 AB Bladel • The Netherlands

Tel: +31 (0) 497 64 40 55 • E-mail: wbe@willemsonline.com • www.willemsonline.com

# Form fill seal machine



A+B Loadcell mounted outside the weigher for verified weighing. Dosing with a paddle-board wheel and an additional door for a verified weighing.

C The bags are sealed with a length seal and a cross seal with gusset.

D The machine can be equipped with several tube-sizes, so different bag sizes can be produced. Easy changing of the tubes within a few minutes.

E The new roll can be sealed on the old roll, so the new roll will be fed in automatically. The time for foil change is minimised.

F A shaking mechanism is provided for an optimal filling of the bag.

Several options:

- Machine equipped with a weigher, so bags can be filled on weight.
- Machine also available without weigher. In this way, bags can be filled on volume.
- Machine can be provided with a hydraulic vertical press ram, for light pressing the product. With this machine filled bags can be made as well as lightly pressed bales.



A+B De loadcel is buiten de wager gemonteerd, zodat ijkwaardige weging mogelijk is. Dosering met schoepenrad en navalklep voor ijkwaardige weging.

C Zakken dichtgeseald met een lengteseal en een dwarsseal met zijvouw.

D De machine kan uitgevoerd worden met verschillende schachtformaten, zodat meerdere zakformaten gemaakt kunnen worden. Het uitwisselen van de schachten is eenvoudig en neemt slechts een paar minuten in beslag.

E Bij een foliewisseling wordt de nieuwe rol aan de oude rol geseald, voor automatische doorvoer en minimale foliewisseltijd.

F Een schudmechanisme is voorzien voor een optimale vulling van de zak.

Diverse opties:

- Machine is voorzien van een weeginrichting, voor zakgoed afvullen op gewicht.
- Ook leverbaar zonder weeginrichting voor afvullen op volume.
- De machine kan voorzien worden van hydraulische verticale persstempel voor licht oppersen van producten. Zo kan men zowel afgevlude zakken als licht geperste balen produceren.



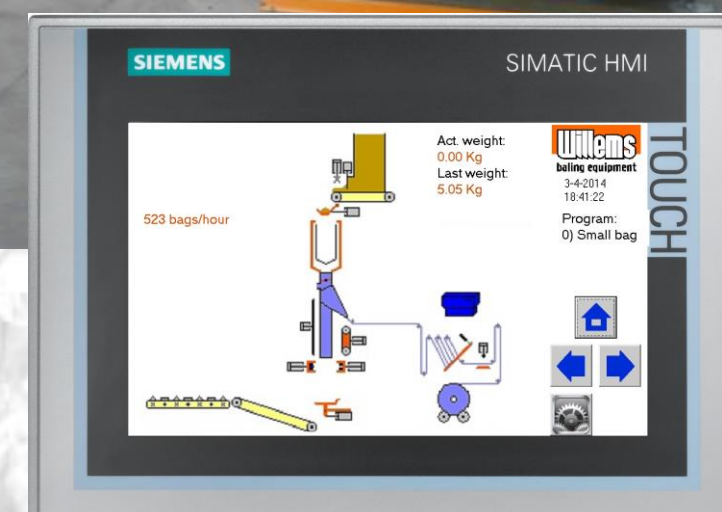
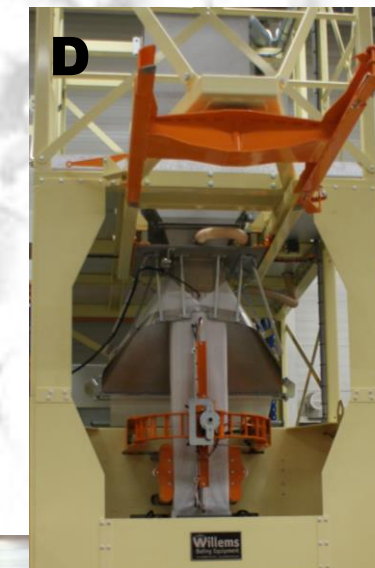
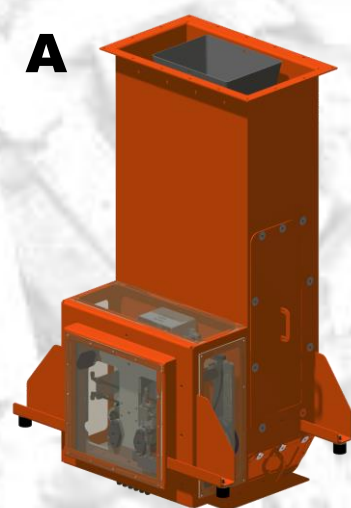
A+B Die Loadzelle ist außerhalb der Waage montiert. Hierdurch ist in eichfähige Wiegung möglich. Die Dosierung ist ausgestattet mit einem Schaufelrad und einer zusätzlichen Klappe für eichfähige Wiegung.

C Die Säcke werden durch Längenschweiß und Querschweiß mit Seitenfalte durchgeschweißt.

D Die Maschine kann mit verschiedenen Schachtformaten ausgeführt werden, sodass verschiedene Sackformate hergestellt werden können. Der Schachtwechsel ist sehr einfach und dauert nur einige Minuten.

E Der Folienwechsel erfolgt durch das Anschweißen der neuen Folienrolle an die alte – so erfolgt dieser Prozess automatisch und minimiert die Folienwechselzeit.

F Ein Schüttelmechanismus sorgt für die optimale Füllung der Säcke.



Verschiedene Optionen:

- Die Maschine ist mit einer Waage ausgestattet, um die Säcke auf Gewicht abzufüllen.
- Die Maschine kann auch ohne Waage geliefert werden, um auf Volumen abzufüllen.
- Für das leichte Pressen von Materialien, kann die Maschine mit vertikalen hydraulischen Pressstempeln ausgestattet werden. Mit dieser Variante kann man sowohl gefüllte Säcke als auch leicht gepresste Ballen produzieren.



A+B La cellule de chargement est montée à l'extérieur du système de pesage. Un étalonnage du système de pesage est donc possible. L'unité de dosage est équipée d'une turbine et d'une vanne d'interception pour permettre un étalonnage du système de pesage.

C Les sacs sont scellés avec une soudure longitudinale et une soudure transversale avec pli lateral La machine peut être réalisée avec différents formats de goulottes de manière à pouvoir fabriquer plusieurs formats de sacs. Le changement de goulotte est très facile et ne prend que quelques minutes.

E Lors du changement du film, le nouveau rouleau peut être soudé à l'ancien afin de réaliser le transfert de manière automatique. Le temps de changement du film est ainsi minimisé.

F Un mécanisme de tassage est prévu sur la machine pour un remplissage optimal du sac.

Diverses options:

- La machine est équipée d'un système de pesage pour un remplissage du sac au poids.
- La machine est aussi disponible sans système de pesage pour un remplissage au volume.
- La machine peut être équipée d'un module à compression hydraulique vertical pour compresser légèrement les produits. Cette machine permet de produire des sacs remplis et des balles légèrement compressés.



A+B La célula de carga está montada fuera de la báscula, permitiendo así un pesaje calibrado. El dosificador está provisto de una rueda de paletas y una válvula de caída posterior por pesaje calibrado.

C Las bolsas se sellan con una junta longitudinal y una junta transversal con pliegue lateral.

D La máquina puede equiparse con varios formatos de tubos para poder crear varios formatos de bolsas. El intercambio de tubos es muy fácil y puede realizarse en tan sólo unos minutos.

E Durante el cambio de la bobina de lámina, se sella la nueva bobina a la vieja para que ésta pase automáticamente. De esta manera se minimiza el tiempo de cambio de la bobina.

F La máquina dispone de un mecanismo de sacudido integrado para un llenado óptimo de la bolsa.

Diversas opciones:

- La máquina está provista de un dispositivo de pesaje que permite llenar las bolsas según el peso deseado.
- La máquina también está disponible sin dispositivo de pesaje. En este caso se llena según el volumen.
- La máquina puede equiparse con una presadora vertical hidráulica para presionar ligeramente los productos. Con esta máquina pueden producirse tanto balas llenadas sin presionar como ligeramente presionadas.